

令和元年度
地域経済動向調査報告書

登米中央商工会

令和元年度 地域経済動向調査

1. 調査の目的

地域小規模事業者が今後持続的発展を目指してゆくためには、自社を取り巻く経営環境の変化や地域経済の動きを常に的確に把握し、新たな需要の開拓等の環境変化に対応した経営戦略を策定していくことが必要である。

このことから、地域経済動向に関する必要な情報を収集・整理し、広く情報発信することにより、地区内小規模事業者の経営課題の明確化を図り事業計画策定等の基礎資料として活用していくため本調査を実施する。

2. 調査の方法

(1) 調査の対象

本会管轄の事業者（製造業、建設業、卸・小売業、飲食・宿泊業、生活関連サービス業）を対象にアンケート調査を実施した。

(2) 調査の方法

郵送にてアンケート用紙を送付し、所定の調査項目に基づいて調査を実施した。

(3) 調査実施期間

令和元年11月7日から令和元年12月20日

(4) 調査の内容

①事業所の形態（個人・法人）

②主な業種

③経営者の年齢

④営業年数

⑤常時雇用する従業員数

⑥後継者の有無

⑦調査項目

全業種について以下の9項目の前年比、来期の見通しについて増加（向上・好転）、不変、減少（悪化）より選択

i) 売上高 ii) 利用客数 iii) 客単価 iv) 仕入単価 v) 採算性
vi) 資金繰り vii) 借入金 viii) 設備投資 ix) 雇用状況

⑧経営課題（選択）

直面している課題として以下の項目を選択（いくつでも）

1. 売上の減少 2. 仕入(原材料)の高騰 3. 経費の増加 4. 人件費の上昇
 5. 競合の激化 6. 取引先の減少 7. 消費者ニーズへの対応
 8. 店舗、施設の老朽化 9. 後継者の育成・継承 10. 人材確保・育成
 11. 新商品（技術）等の開発 12. 資金繰り難 13. 金利負担の増加
 14. 経営組織の見直し 15. 販売価格の低下
 16. その他

⑨本会への要望等

本会についての要望を記述

【調査結果】

回答数 95件

業種 内訳	製造業	建設業	卸・小売業	飲食・宿泊業	生活関連 サービス業	その他
	7	10	30	15	20	13

※生活関連サービス業に含まれる業種（自動車整備業、不動産賃貸業・管理業、機械等修理業、運送業、ガソリンスタンド、コンサルティング業、マッサージ店など）

※その他に含まれる業種（士業、金融業、放送業、医療機関など）

- ・業種全体・・・・・・・・・・・・・・・・・・3ページ
- ・業種別（製造業）・・・・・・・・・・・・・・・・5ページ
- ・ 〃 （建設業）・・・・・・・・・・・・・・・・7ページ
- ・ 〃 （卸・小売業）・・・・・・・・・・・・・・9ページ
- ・ 〃 （飲食・宿泊業）・・・・・・・・・・・・11ページ
- ・ 〃 （生活関連サービス業）・・・・・・13ページ
- ・ 〃 （その他）・・・・・・・・・・・・・・15ページ

【業種全体 結果】

①事業所の形態

個人	法人
54.7%	45.3%

②主な業種

製造業	建設業	卸・小売業
7.4%	10.5%	31.6%
飲食・宿泊業	生活関連サービス業	その他
15.8%	21.1%	13.7%

③経営者の年齢

49歳以下	50歳代	60歳代	70歳代	80歳代以上
26.3%	25.3%	27.4%	17.9%	3.2%

④営業年数

5年未満	5～10年未満	10～20年未満	20～30年未満	30年以上
6.3%	5.3%	18.9%	12.6%	56.8%

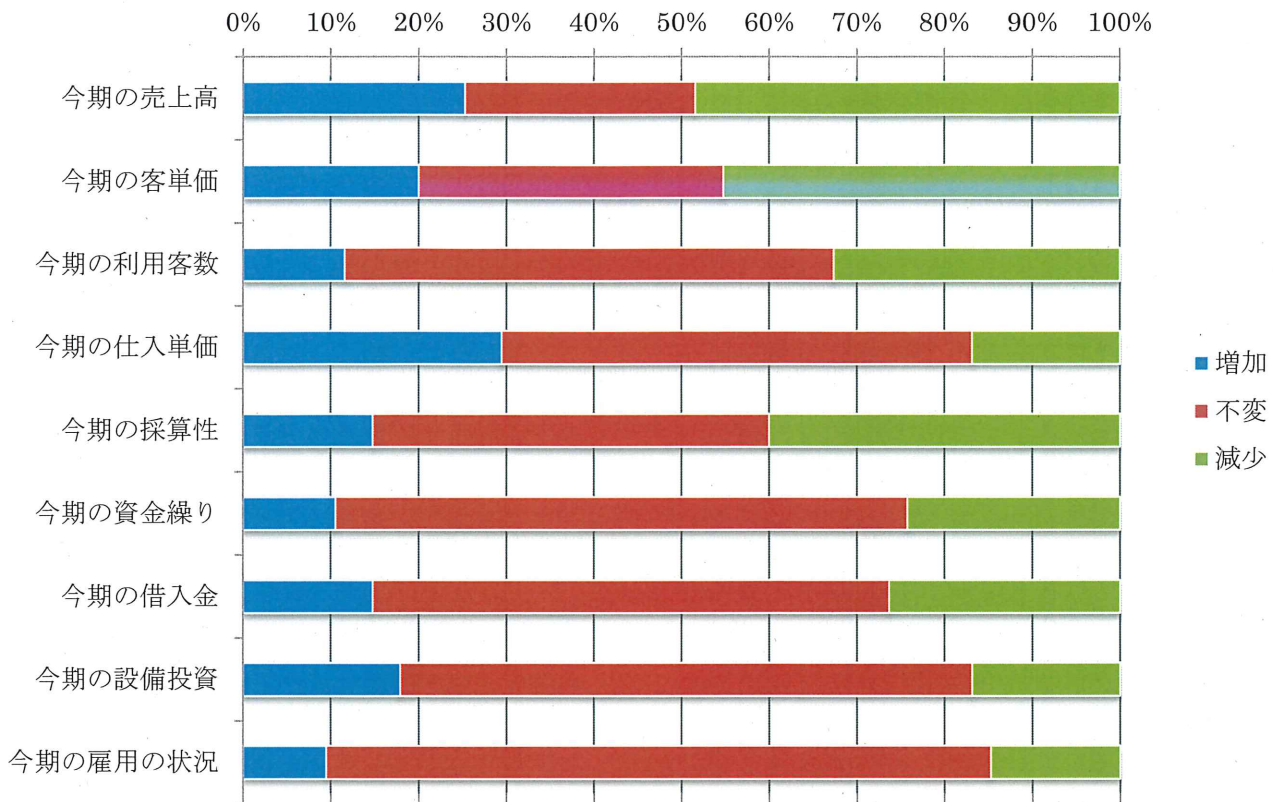
⑤常時雇用する従業員数

無し	1～2人	3～5人	6～20人	21～50人	51～100人	101人以上
18.9%	36.8%	14.7%	18.9%	5.3%	3.2%	2.1%

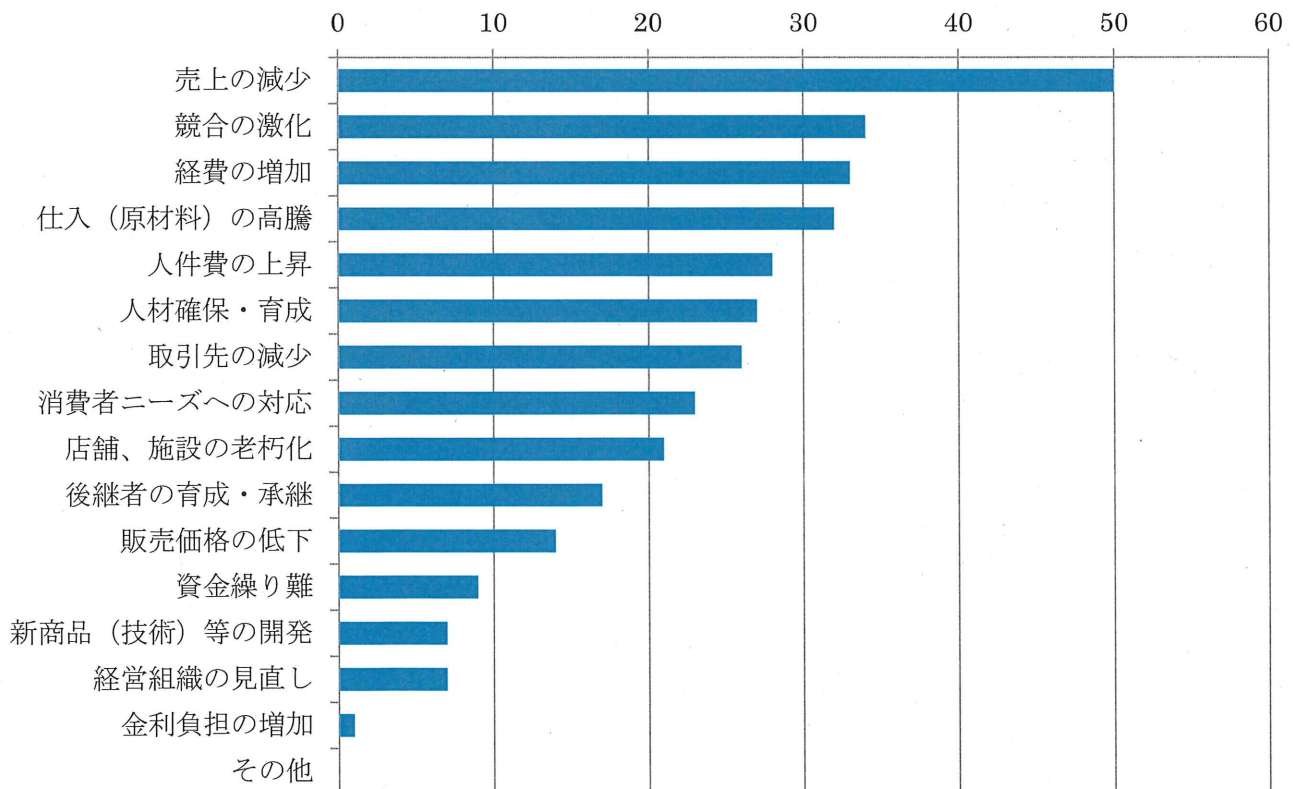
⑥後継者の有無

後継者（候補者）あり	後継者（候補者）なし
35.8%	64.2%

⑦経営状況



⑧直面している経営課題



【業種別 結果】

《製造業》

①事業所の形態

個人	法人
14.3%	85.7%

③経営者の年齢

49歳以下	50歳代	60歳代	70歳代	80歳代以上
0.0%	42.9%	42.9%	14.2%	0.0%

④営業年数

5年未満	5～10年未満	10～20年未満	20～30年未満	30年以上
0.0%	0.0%	14.3%	14.3%	71.4%

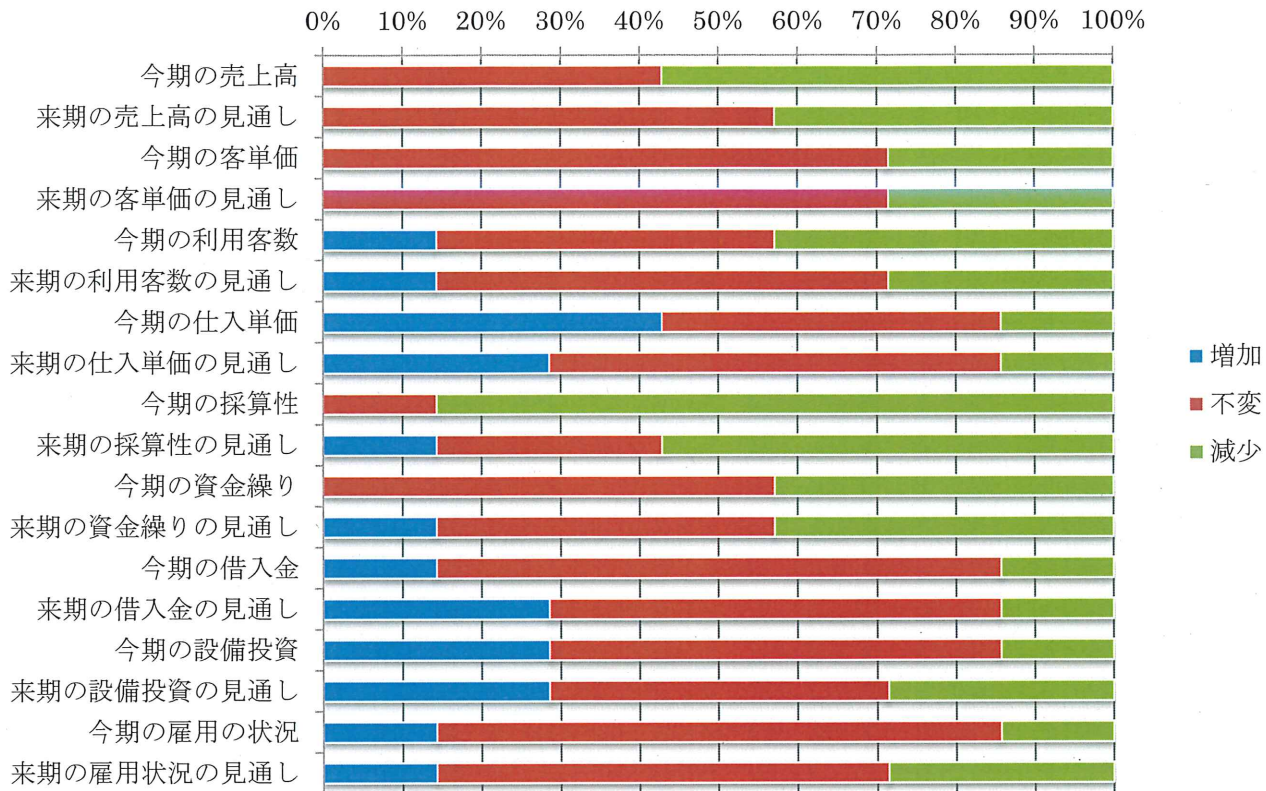
⑤常時雇用する従業員数

無し	1～2人	3～5人	6～20人	21～50人	51～100人	101人以上
0.0%	14.3%	0.0%	42.9%	14.3%	14.3%	14.3%

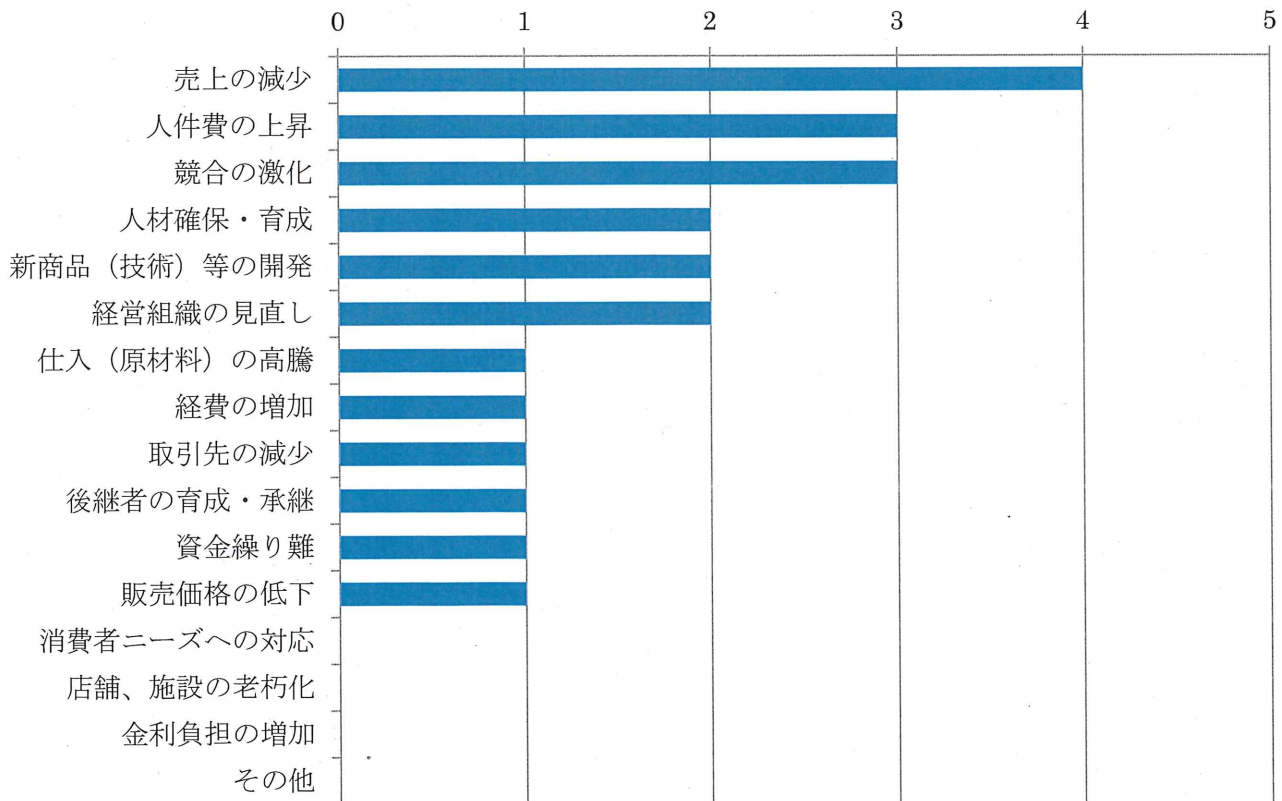
⑥後継者の有無

後継者（候補者）あり	後継者（候補者）なし
71.4%	28.6%

⑦経営状況



⑧直面している経営課題



《建設業》

①事業所の形態

個人	法人
60.0%	40.0%

③経営者の年齢

49歳以下	50歳代	60歳代	70歳代	80歳代以上
50.0%	10.0%	0.0%	40.0%	0.0%

④営業年数

5年未満	5～10年未満	10～20年未満	20～30年未満	30年以上
0.0%	10.0%	20.0%	10.0%	60.0%

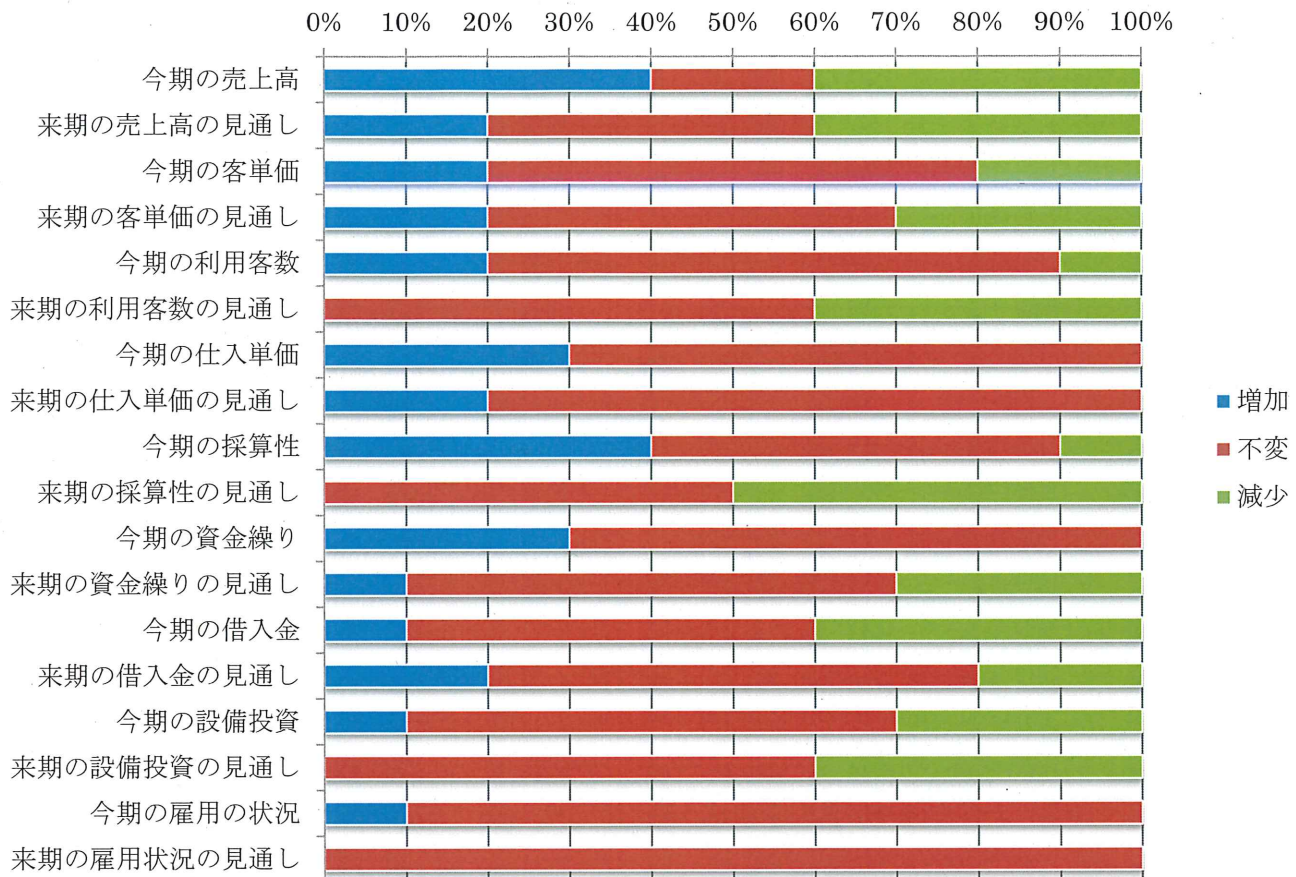
⑤常時雇用する従業員数

無し	1～2人	3～5人	6～20人	21～50人	51～100人	101人以上
50.0%	20.0%	10.0%	10.0%	10.0%	0.0%	0.0%

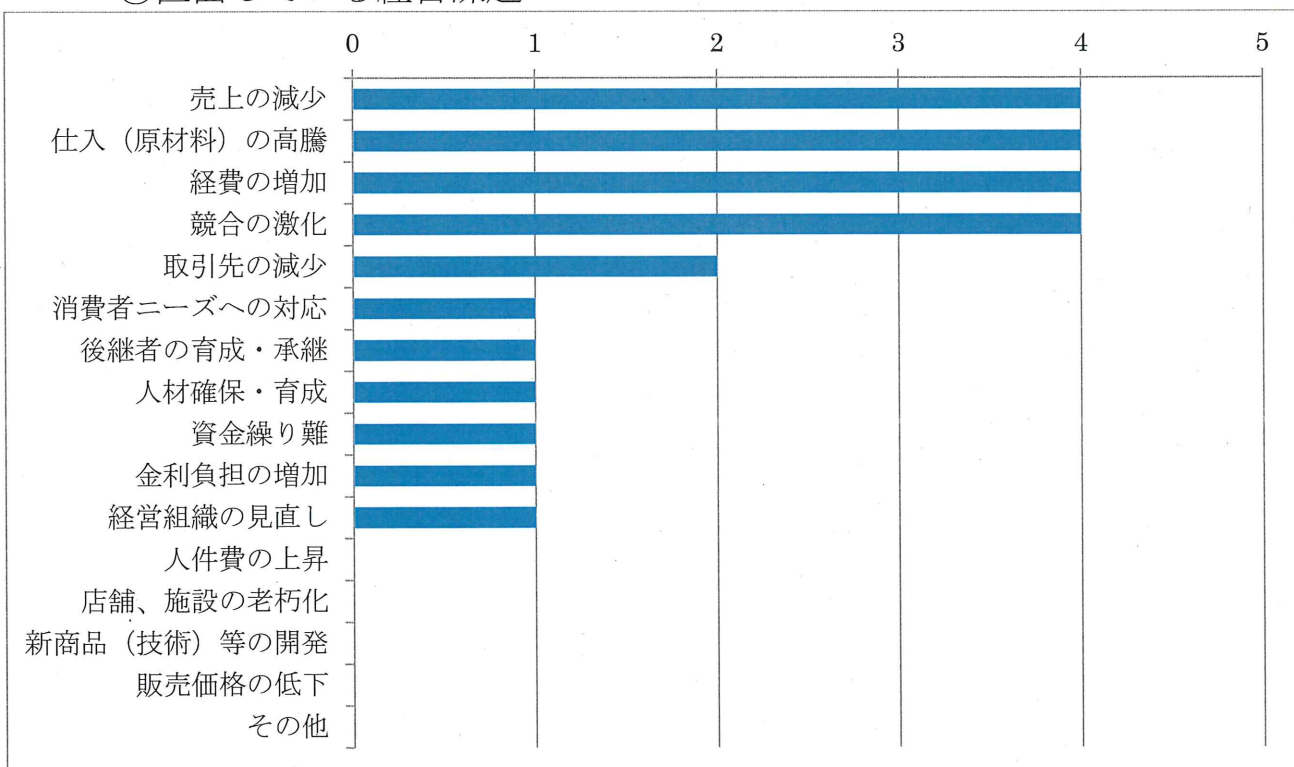
⑥後継者の有無

後継者（候補者）あり	後継者（候補者）なし
20.0%	80.0%

⑦ 経営状況



⑧ 直面している経営課題



《卸・小売業》

①事業所の形態

個人	法人
53.3%	46.7%

③経営者の年齢

49歳以下	50歳代	60歳代	70歳代	80歳代以上
23.3%	16.7%	23.3%	30.0%	6.7%

④営業年数

5年未満	5～10年未満	10～20年未満	20～30年未満	30年以上
3.3%	3.3%	6.7%	10.0%	76.7%

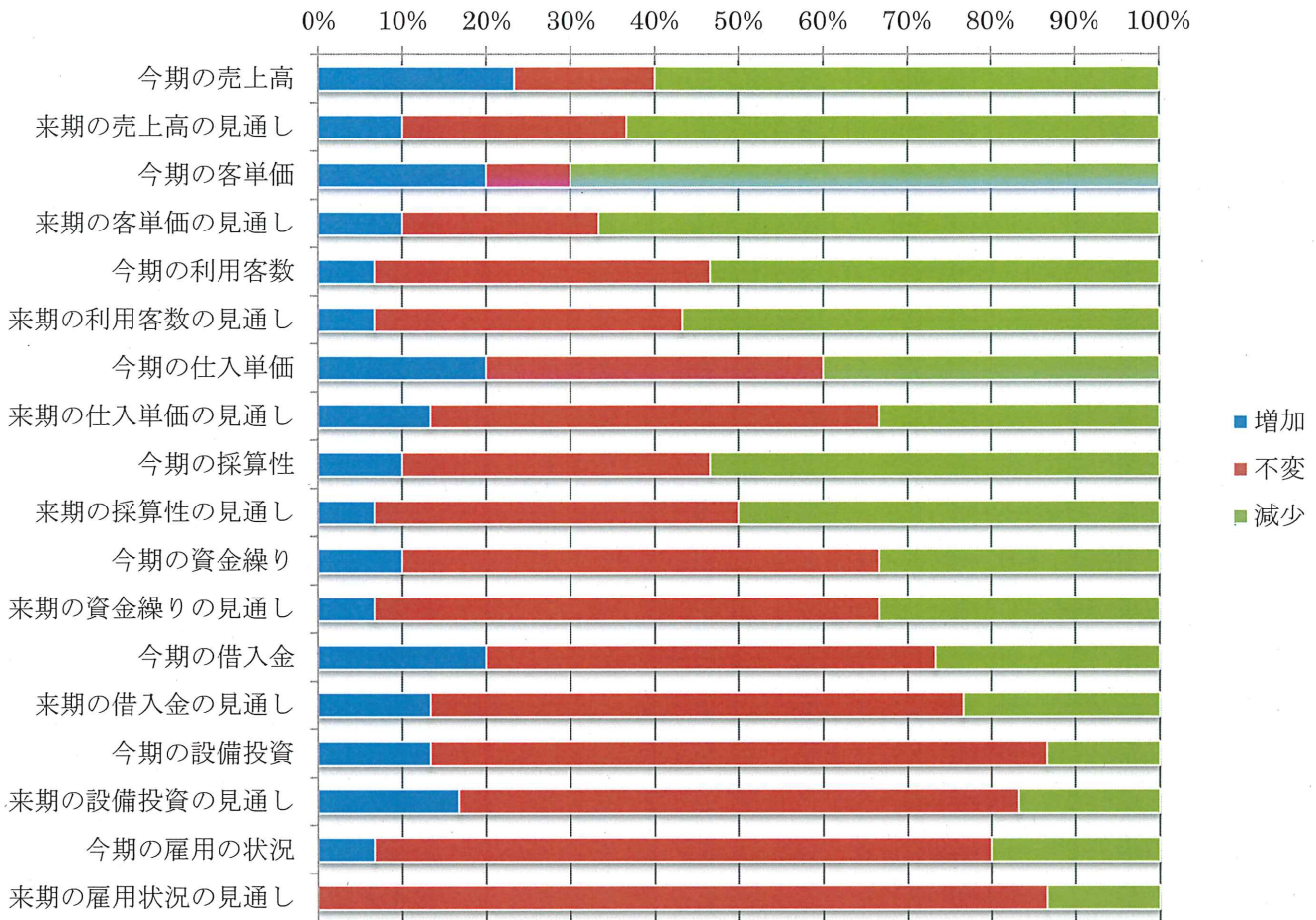
⑤常時雇用する従業員数

無し	1～2人	3～5人	6～20人	21～50人	51～100人	101人以上
20.0%	50.0%	6.7%	16.7%	3.3%	3.3%	0.0%

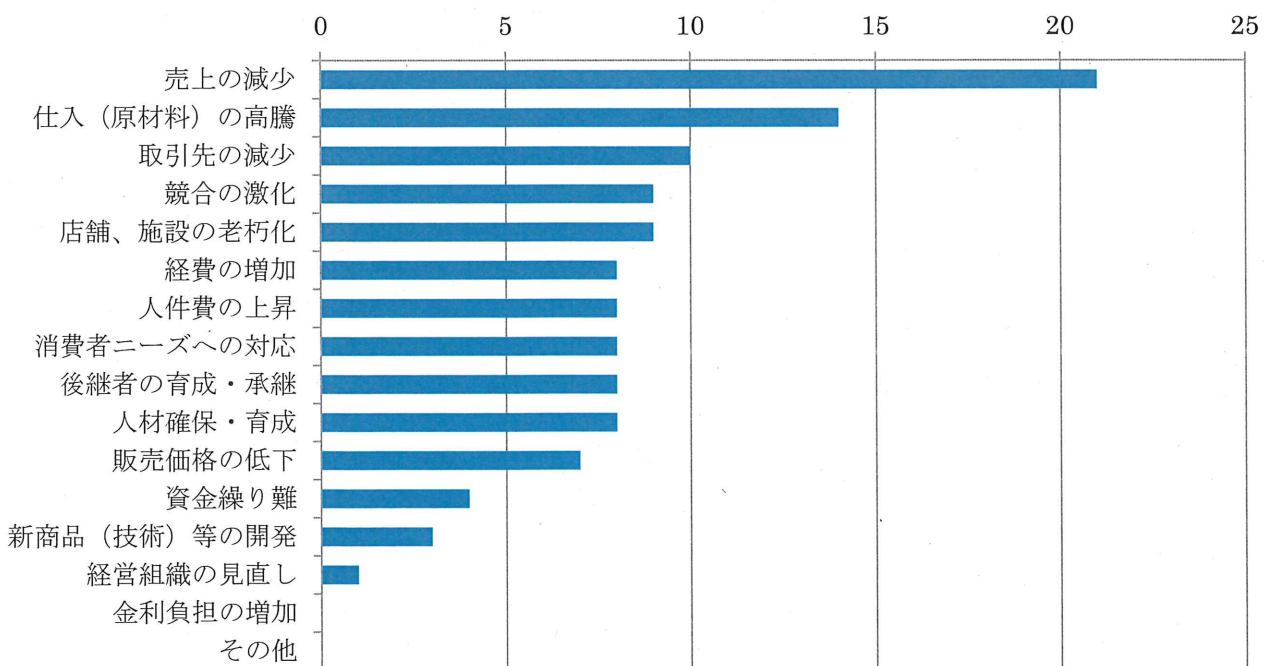
⑥後継者の有無

後継者（候補者）あり	後継者（候補者）なし
33.3%	66.7%

⑦経営状況



⑧直面している経営課題



《飲食・宿泊業》

①事業所の形態

個人	法人
80.0%	20.0%

③経営者の年齢

49歳以下	50歳代	60歳代	70歳代	80歳代以上
33.3%	20.0%	40.0%	6.7%	0.0%

④営業年数

5年未満	5～10年未満	10～20年未満	20～30年未満	30年以上
20.0%	20.0%	13.3%	13.3%	33.3%

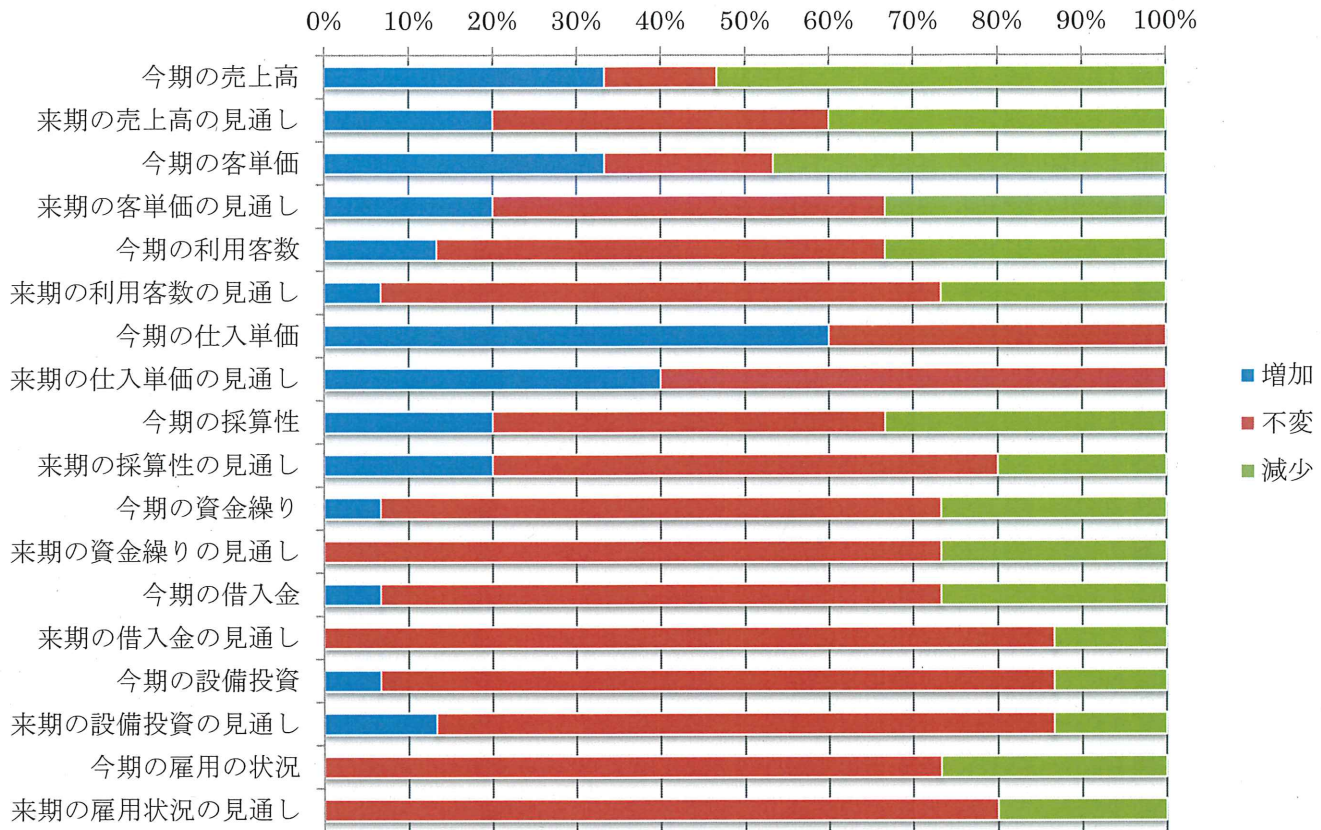
⑤常時雇用する従業員数

無し	1～2人	3～5人	6～20人	21～50人	51～100人	101人以上
6.7%	46.7%	26.7%	13.3%	0.0%	0.0%	6.7%

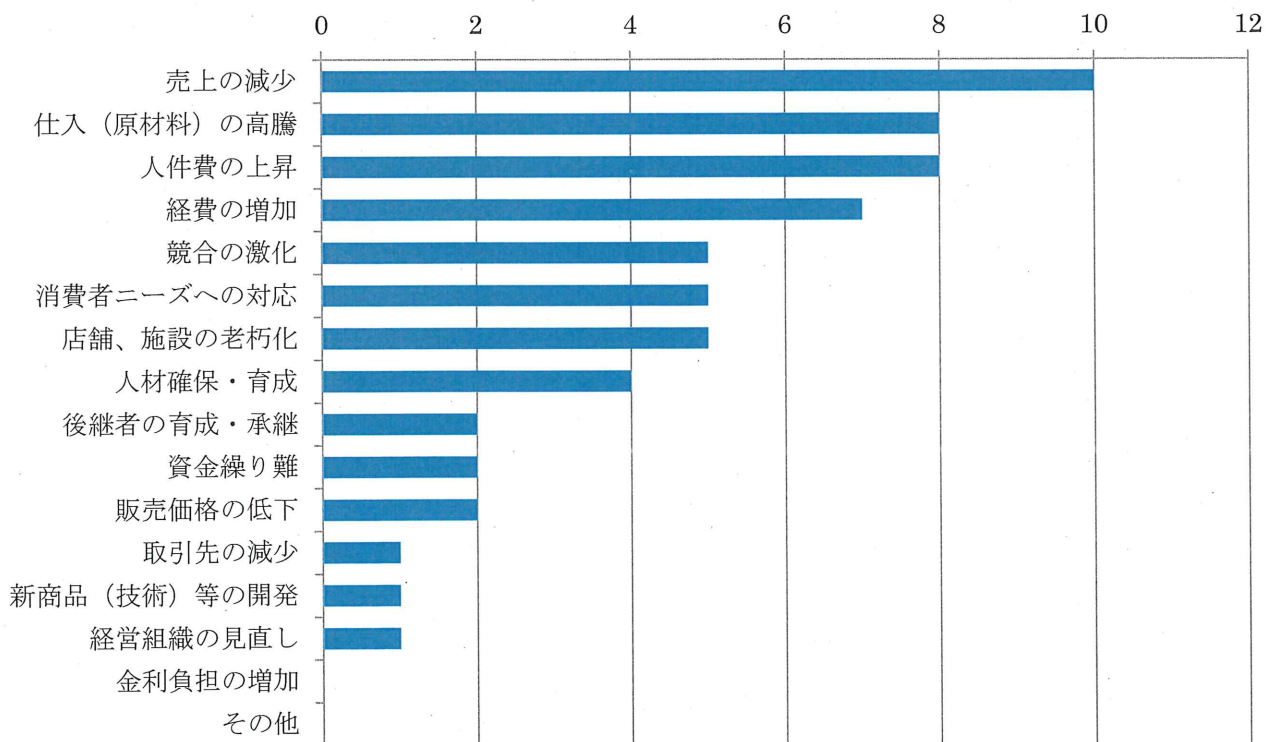
⑥後継者の有無

後継者（候補者）あり	後継者（候補者）なし
33.3%	66.7%

⑦経営状況



⑧直面している経営課題



《生活関連サービス業》

①事業所の形態

個人	法人
55.0%	45.0%

③経営者の年齢

49歳以下	50歳代	60歳代	70歳代	80歳代以上
20.0%	45.0%	30.0%	0.0%	5.0%

④営業年数

5年未満	5～10年未満	10～20年未満	20～30年未満	30年以上
0.0%	0.0%	30.0%	25.0%	45.0%

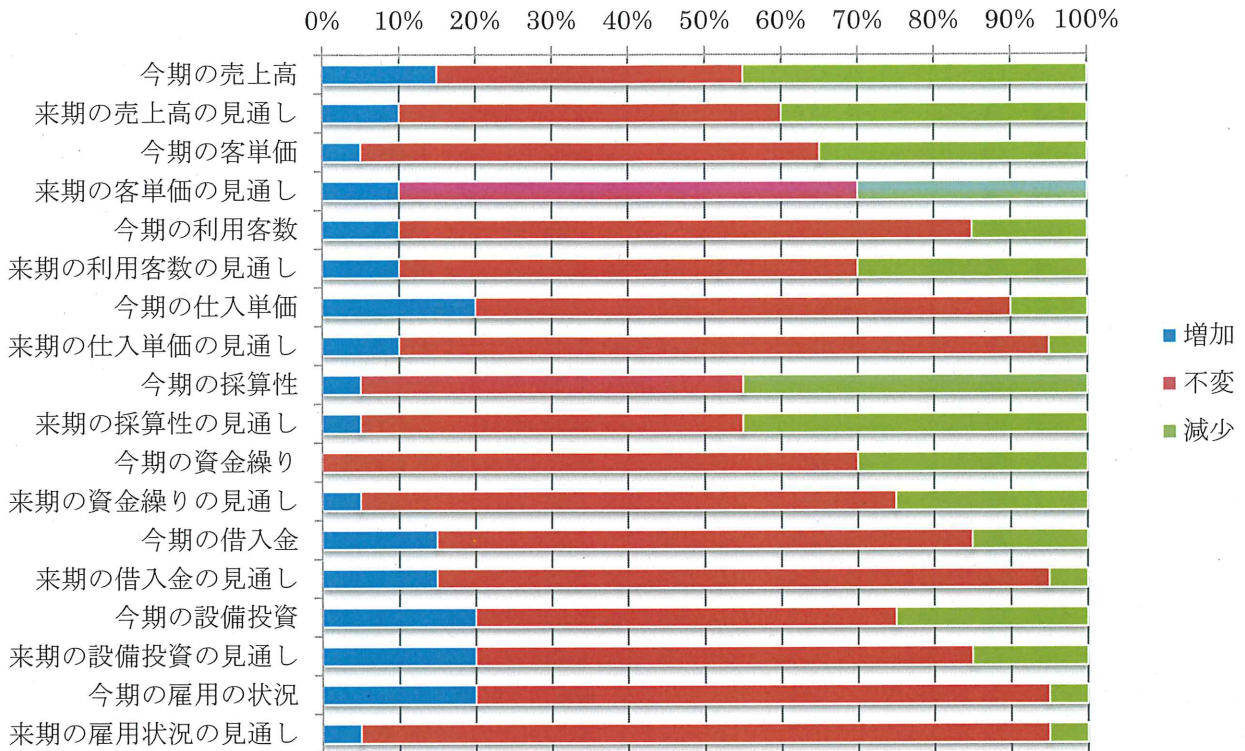
⑤常時雇用する従業員数

無し	1～2人	3～5人	6～20人	21～50人	51～100人	101人以上
20.0%	35.0%	15.0%	20.0%	5.0%	5.0%	0.0%

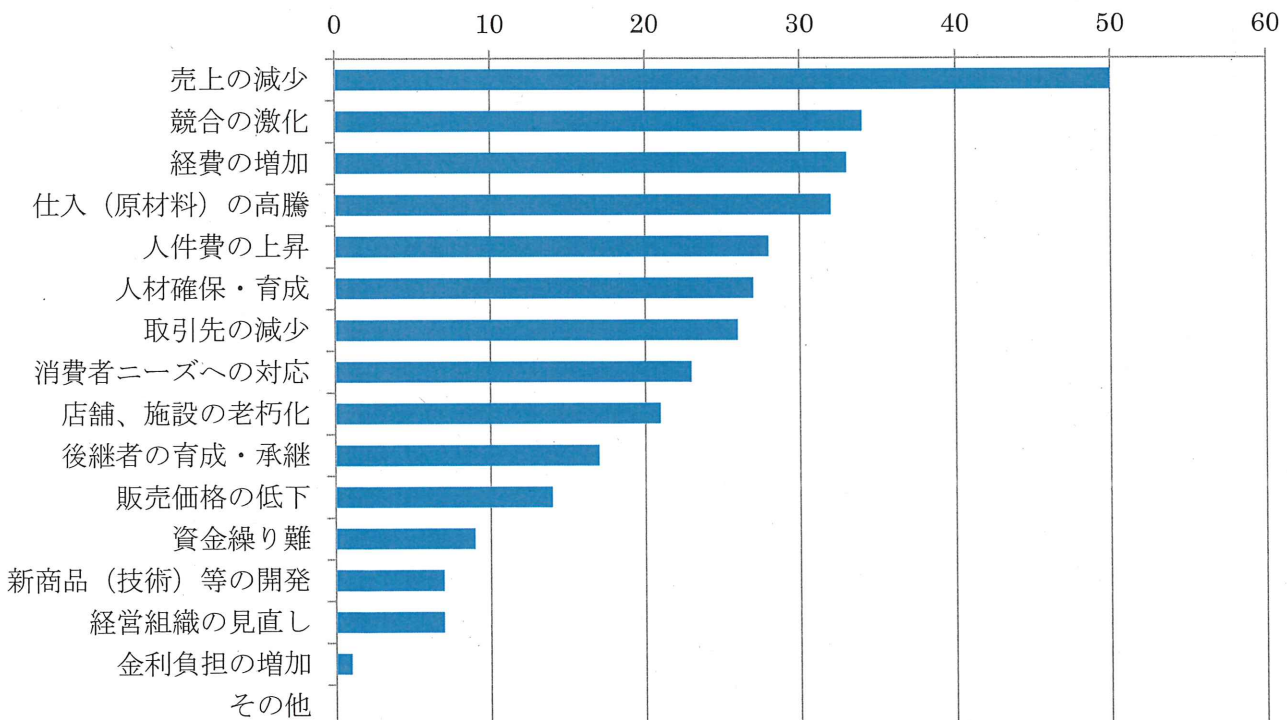
⑥後継者の有無

後継者（候補者）あり	後継者（候補者）なし
35.0%	65.0%

⑦経営状況



⑧直面している経営課題



《その他》

①事業所の形態

個人	法人
46.2%	53.8%

③経営者の年齢

49歳以下	50歳代	60歳代	70歳代	80歳代以上
30.8%	23.1%	30.8%	15.4%	0.0%

④営業年数

5年未満	5～10年未満	10～20年未満	20～30年未満	30年以上
15.4%	0.0%	38.5%	0.0%	46.2%

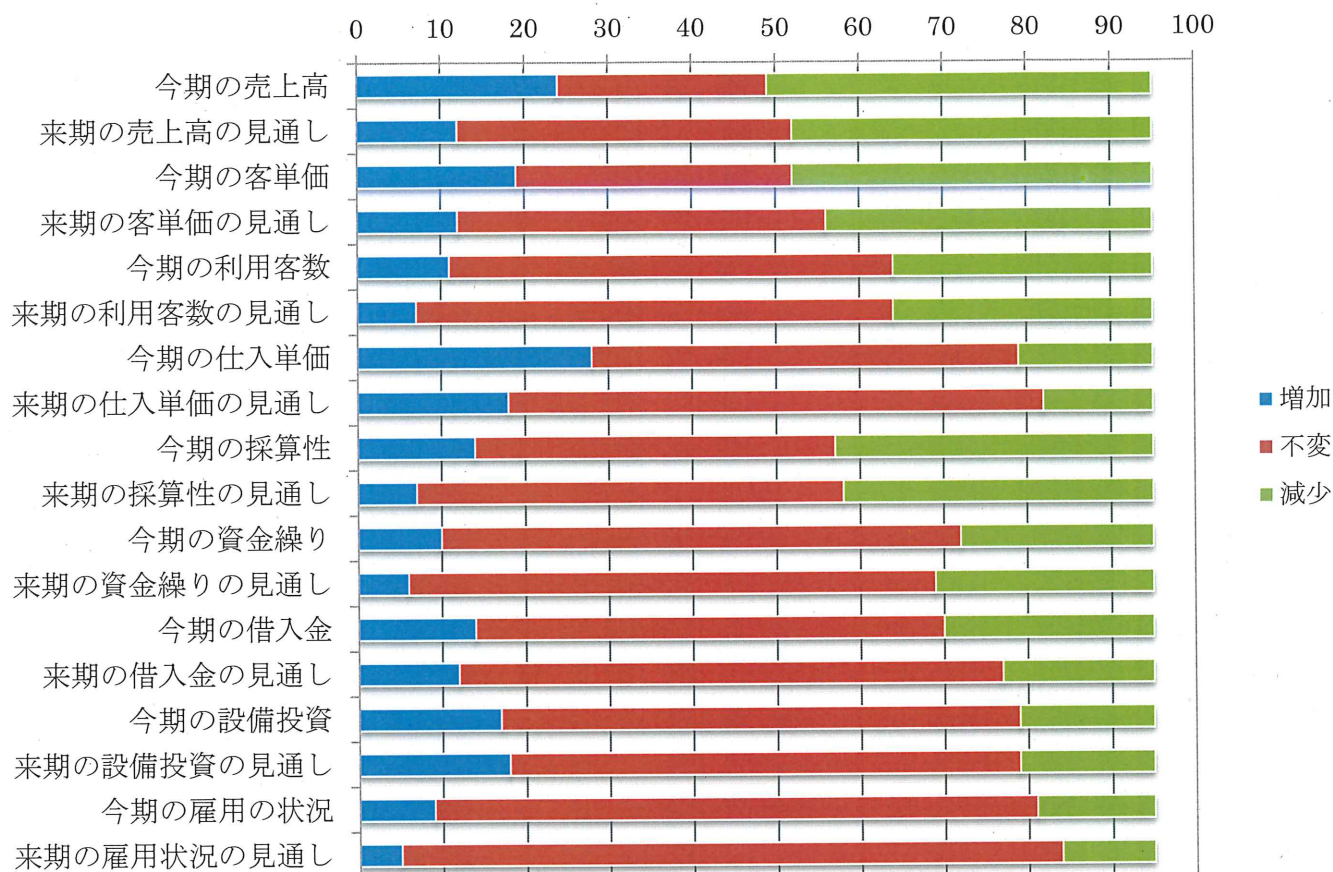
⑤常時雇用する従業員数

無し	1～2人	3～5人	6～20人	21～50人	51～100人	101人以上
15.4%	23.1%	30.8%	23.1%	7.7%	0.0%	0.0%

⑥後継者の有無

後継者（候補者）あり	後継者（候補者）なし
38.5%	61.5%

⑦経営状況



⑧直面している経営課題

